



LA SOLUTION
IMMOBILIÈRE



279 000 €

Réf. 012026

Rue pied du thier à Liège 51 - 4000 Liège



146 m²



2



2

Ludovic Denis

Avenue Reine Fabiola 60/1, 4684 Haccourt
0032473780957 / info@solution-immo.be
TVA: BE0822651258 / N° IPI:506346



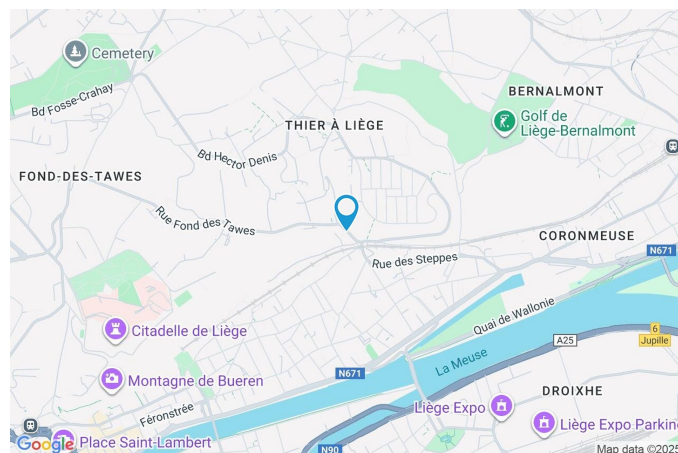
LA SOLUTION
IMMOBILIÈRE

Réf. 012026

Adresse du bien :
Rue pied du thier à Liège 51 4000 - Liège

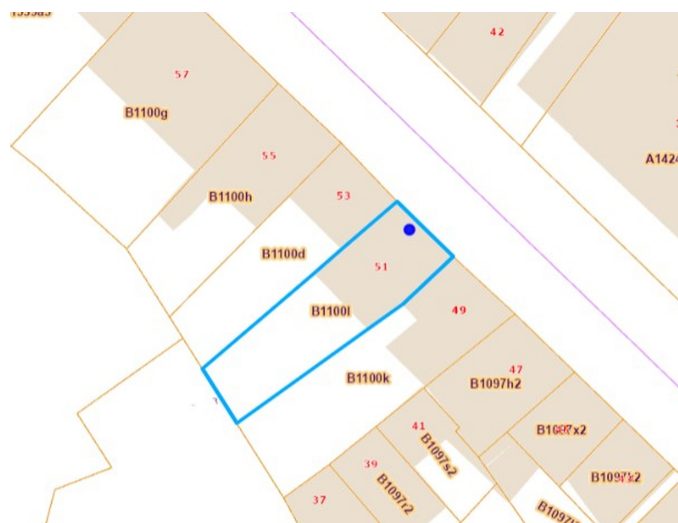
Coordonnées du bien

Rue	Rue pied du thier à Liège
N°	51
CP	4000
Ville	Liège
Pays	Belgique
Latitude	50.656487
Longitude	5.596501



PARCELLE - DIMENSIONS ET AMÉNAGEMENTS

➤ Orientation façade avant	Nord-est
↘ Déclivité	Plat
Largeur de la façade	6.00 m
Surface bâtie au sol	49.00 m ²
Profondeur de la parcelle	20 m
Surface de la parcelle	107.00 m ²
Largeur de la parcelle	6.00 m
Informations provenant du site du cadastre	





LA SOLUTION
IMMOBILIÈRE

Réf. 012026

Adresse du bien :
Rue pied du thier à Liège 51 4000 - Liège

Description globale du bien

Etat général	Bon
Surface habitable	120 m ²
Surface totale	146 m ²
Nombre de façades	2
Nombre d'étages	2
Nombre de pièces	15
Nombre de chambre(s)	2
Nombre de salle de douches	2
	Maison unifamiliale
Environnement	Zone d'habitation



Descriptif extérieur

Terrasse (terrain arrière)	44 m ²
Sol carrelage	
Arrivée d'eau prise(s) électrique(s) 1	
Éclairage	
Orientation sud-ouest	

Aménagement intérieur

Rez-de-chaussée	48 m ²
Living, cuisine, salle de douche, wc, débarras, hall d'entrée, remise	
1er étage	42 m ²
Salon, cuisine, buanderie, escalier, pièce, hall	
2ème étage	27 m ²
Chambre 1, chambre 2, salle de douche, escalier	
Sous-sol	29 m ²
Cave 1, cave 2, escalier	



LA SOLUTION
IMMOBILIÈRE

Réf. 012026

Adresse du bien :
Rue pied du thier à Liège 51 4000 - Liège

Rez-de-chaussée

Appartement 1 - Living



 superficie : 26.35 m²

Longueur : 7.41 m

Largeur : 4.38 m

Avec coin cuisine

Oui

Fenêtre

Châssis PVC double vitrage
volets électrique matière pvc
oscillo-battants

Sol

Carrelage

Hauteur sous-plafond

2.5 m

Éclairage

Spots encastrés

Chauffage

Radiateur(s)

Parlophone

Oui

Prise(s) électrique(s)

11

Prise télédistribution

1



LA SOLUTION
IMMOBILIÈRE

Réf. 012026

Adresse du bien :
Rue pied du thier à Liège 51 4000 - Liège

Rez-de-chaussée

Appartement 1 - Cuisine



Évier

Simple
Avec égouttoir

Plaque de cuisson

Vitrocéramique
Beko

Hotte

Hotte murale
À recyclage

Frigo

Externe



LA SOLUTION
IMMOBILIÈRE

Réf. 012026

Adresse du bien :
Rue pied du thier à Liège 51 4000 - Liège

Rez-de-chaussée

Appartement 1 - Salle de douche



 superficie : 6.13 m²

Longueur : 3.42 m

Largeur : 1.83 m

Douche	Italienne	Chauffage	Radiateur(s)
Lavabo	Simple	Extracteur d'air	Oui
Sol	Carrelage	Prise(s) électrique(s)	6
Hauteur sous-plafond	2.5 m	Sèche-serviettes	Oui
Éclairage	Mural		



LA SOLUTION
IMMOBILIÈRE

Réf. 012026

Adresse du bien :
Rue pied du thier à Liège 51 4000 - Liège

Rez-de-chaussée

Appartement 1 - Wc



 superficie : 1.02 m²

Longueur : 1.08 m

Largeur : 1.00 m

WC Classique
Lavabo Simple
Sol Carrelage
Hauteur sous-plafond 2.5 m

Éclairage Spots encastrés
Extracteur d'air Oui
Prise(s) électrique(s) 1



LA SOLUTION
IMMOBILIÈRE

Réf. 012026

Adresse du bien :
Rue pied du thier à Liège 51 4000 - Liège

Rez-de-chaussée

Appartement 1 - Débarras



 superficie : 0.75 m²

Longueur : 0.89 m

Largeur : 0.84 m

Sol

Carrelage

Hauteur sous-plafond

2.5 m

Éclairage

Spots encastrés



LA SOLUTION
IMMOBILIÈRE

Réf. 012026

Adresse du bien :
Rue pied du thier à Liège 51 4000 - Liège

1er étage

Appartement 2 - Salon



 superficie : 13.84 m²

Longueur : 3.75 m

Largeur : 3.69 m

Ouvert sur

Fenêtre

Cuisine

Châssis PVC double vitrage
volets manuel matière pvc
oscillo-battants

Chauffage

Parlophone

Prise(s) électrique(s)

Prise télédistribution

Radiateur(s)

Oui

6

1

Sol

Quick-Step

Hauteur sous-plafond

2.8 m

Éclairage

Spots encastrés



LA SOLUTION
IMMOBILIÈRE

Réf. 012026

Adresse du bien :
Rue pied du thier à Liège 51 4000 - Liège

1er étage

Appartement 2 - Cuisine



 superficie : 11.32 m²

Longueur : 3.61 m

Largeur : 3.13 m

Hauteur sous-plafond 2.75 m

Prise(s) électrique(s) 5

Ouvert sur Salon

Évier

Simple

Avec égouttoir

Plaque de cuisson

Vitrocéramique

Beko

Hotte

Hotte sous-encastree

À recyclage

Frigo

Encastré

Beko

Four

À air pulsé

Beko



LA SOLUTION
IMMOBILIÈRE

Réf. 012026

Adresse du bien :
Rue pied du thier à Liège 51 4000 - Liège

1er étage

Appartement 2 - Buanderie



☒ superficie : 5.35 m²

Longueur : 2.41 m

Largeur : 2.22 m

Évier	Simple	Éclairage	Points lumineux au plafond
Fenêtre	Châssis PVC double vitrage volets manuel matière pvc oscillo-battants	Prise(s) électrique(s)	1
Sol	Quick-Step	Arrivée d'eau	Oui
Hauteur sous-plafond	2.7 m	Evacuation d'eau	1



LA SOLUTION
IMMOBILIÈRE


Réf. 012026

Adresse du bien :
Rue pied du thier à Liège 51 4000 - Liège

1er étage

Appartement 2 - Pièce



 superficie : 2.83 m²

Longueur : 2.29 m

Largeur : 1.23 m

Fenêtre

Châssis

Simple

Sol

Carrelage

Éclairage

Hauteur sous-plafond

Arrivée d'eau

Points lumineux au plafond

2 m

Oui



LA SOLUTION
IMMOBILIÈRE

Réf. 012026

Adresse du bien :
Rue pied du thier à Liège 51 4000 - Liège

1er étage

Appartement 2 - Hall



 superficie : 2.31 m²

Longueur : 2.19 m

Largeur : 1.05 m

Hauteur sous-plafond

2.7 m

Éclairage

Spots encastrés

Sol

Quick-Step



LA SOLUTION
IMMOBILIÈRE

Réf. 012026

Adresse du bien :
Rue pied du thier à Liège 51 4000 - Liège

2ème étage

Appartement 2 - Chambre 1



 superficie : 14.37 m²

Longueur : 3.82 m

Largeur : 3.77 m

Fenêtre

Châssis PVC double vitrage
volets manuel matière pvc
oscillo-battants

Chauffage

Radiateur(s)

Prise(s) électrique(s)

5

Sol

Quick-Step

Prise télédistribution

1

Hauteur sous-plafond

2.6 m

Éclairage

Au plafond



LA SOLUTION
IMMOBILIÈRE

Réf. 012026

Adresse du bien :
Rue pied du thier à Liège 51 4000 - Liège

2ème étage

Appartement 2 - Chambre 2



 superficie : 11.01 m²

Longueur : 3.50 m

Largeur : 3.15 m

Fenêtre

Châssis PVC double vitrage
fenêtre de toit

Éclairage

Au plafond

Sol

Quick-Step

Chauffage

Radiateur(s)

Hauteur sous-plafond

2.4 m

Prise(s) électrique(s)

5

Type de plafond

Plafond mansardé



LA SOLUTION
IMMOBILIÈRE

Réf. 012026

Adresse du bien :
Rue pied du thier à Liège 51 4000 - Liège

2ème étage

Appartement 2 - Salle de douche



✕ superficie : 4.76 m²

Longueur : 2.31 m

Largeur : 2.05 m

Douche	Italienne	Type de plafond	Plafond mansardé
WC	Classique	Éclairage	Au plafond
Lavabo	Simple	Chauffage	Radiateur(s)
Fenêtre	Châssis PVC double vitrage fenêtre de toit	Extracteur d'air	Oui
Sol	Carrelage	Prise(s) électrique(s)	2
Hauteur sous-plafond	2.4 m		



LA SOLUTION
IMMOBILIÈRE

Réf. 012026

Adresse du bien :
Rue pied du thier à Liège 51 4000 - Liège

Rez-de-chaussée

Commun - Hall d'entrée



✕ superficie : 9.93 m²

Longueur : 7.44 m

Largeur : 2.05 m

Porte	Sol	Carrelage
Battante	Hauteur sous-plafond	3.2 m
Pvc	Éclairage	Points lumineux au plafond
Anti-effraction	Prise(s) électrique(s)	1



LA SOLUTION
IMMOBILIÈRE

Réf. 012026

Adresse du bien :
Rue pied du thier à Liège 51 4000 - Liège

Rez-de-chaussée

Commun - Remise



☒ superficie : 3.70 m²

Longueur : 2.02 m

Largeur : 1.83 m

Sol

Carrelage

Hauteur sous-plafond

2.15 m

Éclairage

Points lumineux au plafond

Prise(s) électrique(s)

1



LA SOLUTION
IMMOBILIÈRE

Réf. 012026

Adresse du bien :
Rue pied du thier à Liège 51 4000 - Liège

Sous-sol

Commun - Cave 1



☒ superficie : 12.14 m²

Longueur : 3.46 m

Largeur : 3.51 m

Sol	Béton
Hauteur sous-plafond	1.9 m
Éclairage	Mural
Prise(s) électrique(s)	2



LA SOLUTION
IMMOBILIÈRE

Réf. 012026

Adresse du bien :
Rue pied du thier à Liège 51 4000 - Liège

Sous-sol

Commun - Cave 2



 superficie : 12.92 m²

Longueur : 4.30 m

Largeur : 3.35 m

Fenêtre

Châssis PVC double vitrage
oscillo-battants

Éclairage

Points lumineux mural

Sol

Carrelage

Prise(s) électrique(s)

2

Hauteur sous-plafond

1.9 m

Arrivée d'eau

Oui



LA SOLUTION
IMMOBILIÈRE

Réf. 012026

Adresse du bien :
Rue pied du thier à Liège 51 4000 - Liège

Appartement 2 - Autres

1ER ÉTAGE - ESCALIER

✕ superficie : 6.10 m²

Longueur : 3.87 m

Largeur : 1.57 m

2ÈME ÉTAGE - ESCALIER

✕ superficie : 8.13 m²

Longueur : 4.99 m

Largeur : 2.14 m



LA SOLUTION
IMMOBILIÈRE

Réf. 012026

Adresse du bien :
Rue pied du thier à Liège 51 4000 - Liège

Commun - Autres

SOUS-SOL - ESCALIER

 superficie : 3.53 m² Longueur : 3.46 m Largeur : 1.62 m



RÉCAPITULATIF DES MÉTRÉS

Appartement 1

Rez-de-chaussée	Longueur	Largeur	Superficie
Living	7.41 m	4.38 m	26.35 m ²
Salle de douche	3.42 m	1.83 m	6.13 m ²
Wc	1.08 m	1.00 m	1.02 m ²
Débarras	0.89 m	0.84 m	0.75 m ²

Appartement 2

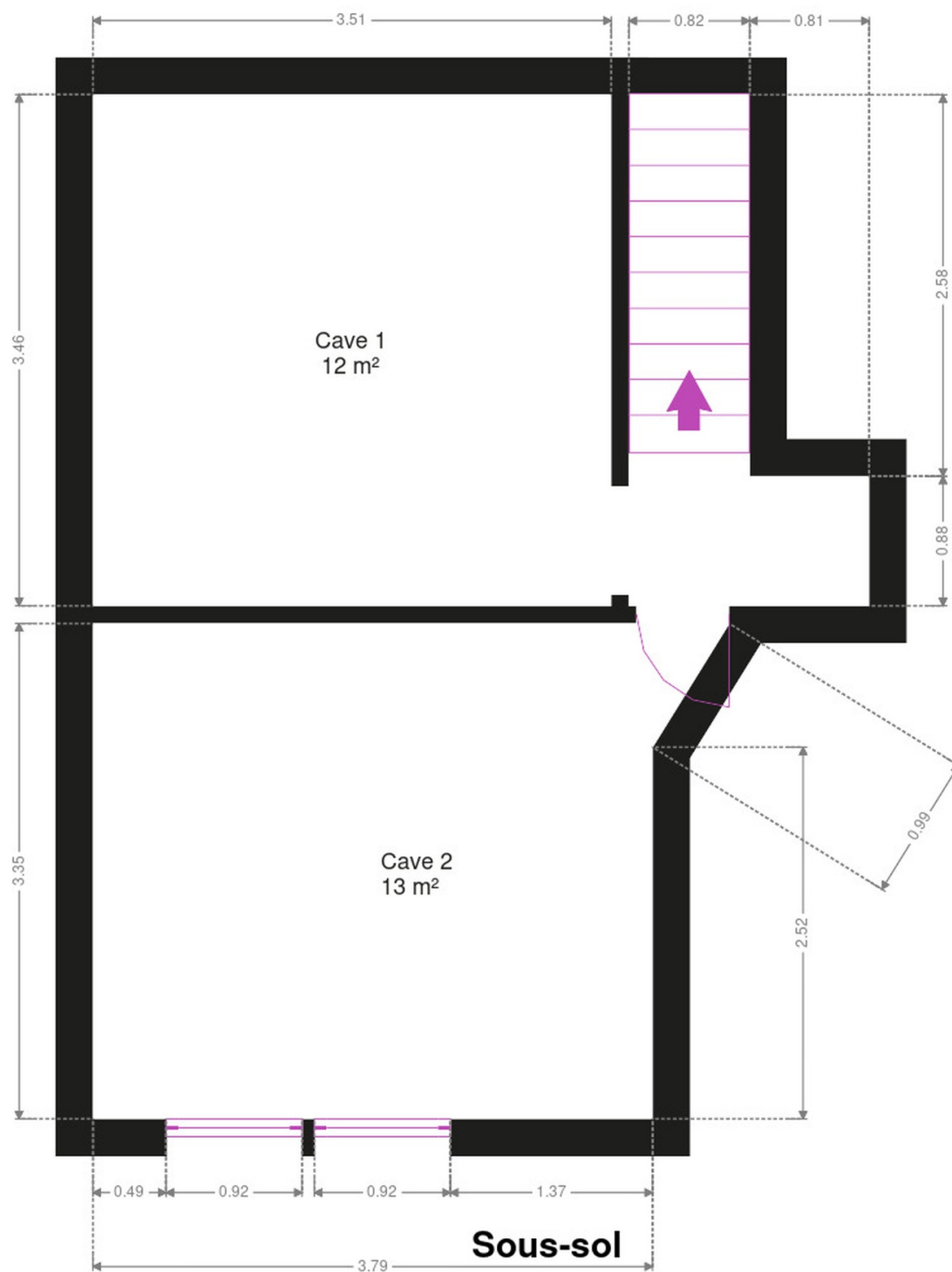
1er étage	Longueur	Largeur	Superficie
Salon	3.75 m	3.69 m	13.84 m ²
Cuisine	3.61 m	3.13 m	11.32 m ²
Buanderie	2.41 m	2.22 m	5.35 m ²
Escalier	3.87 m	1.57 m	6.10 m ²
Pièce	2.29 m	1.23 m	2.83 m ²
Hall	2.19 m	1.05 m	2.31 m ²
2ème étage	Longueur	Largeur	Superficie
Chambre 1	3.82 m	3.77 m	14.37 m ²
Chambre 2	3.50 m	3.15 m	11.01 m ²
Salle de douche	2.31 m	2.05 m	4.76 m ²
Escalier	4.99 m	2.14 m	8.13 m ²

Commun

Rez-de-chaussée	Longueur	Largeur	Superficie
Hall d'entrée	7.44 m	2.05 m	9.93 m ²
Sous-sol	Longueur	Largeur	Superficie
Cave 1	3.46 m	3.51 m	12.14 m ²
Cave 2	4.30 m	3.35 m	12.92 m ²
Escalier	3.46 m	1.62 m	3.53 m ²
Total			152.79 m ²



Plan - Sous-sol



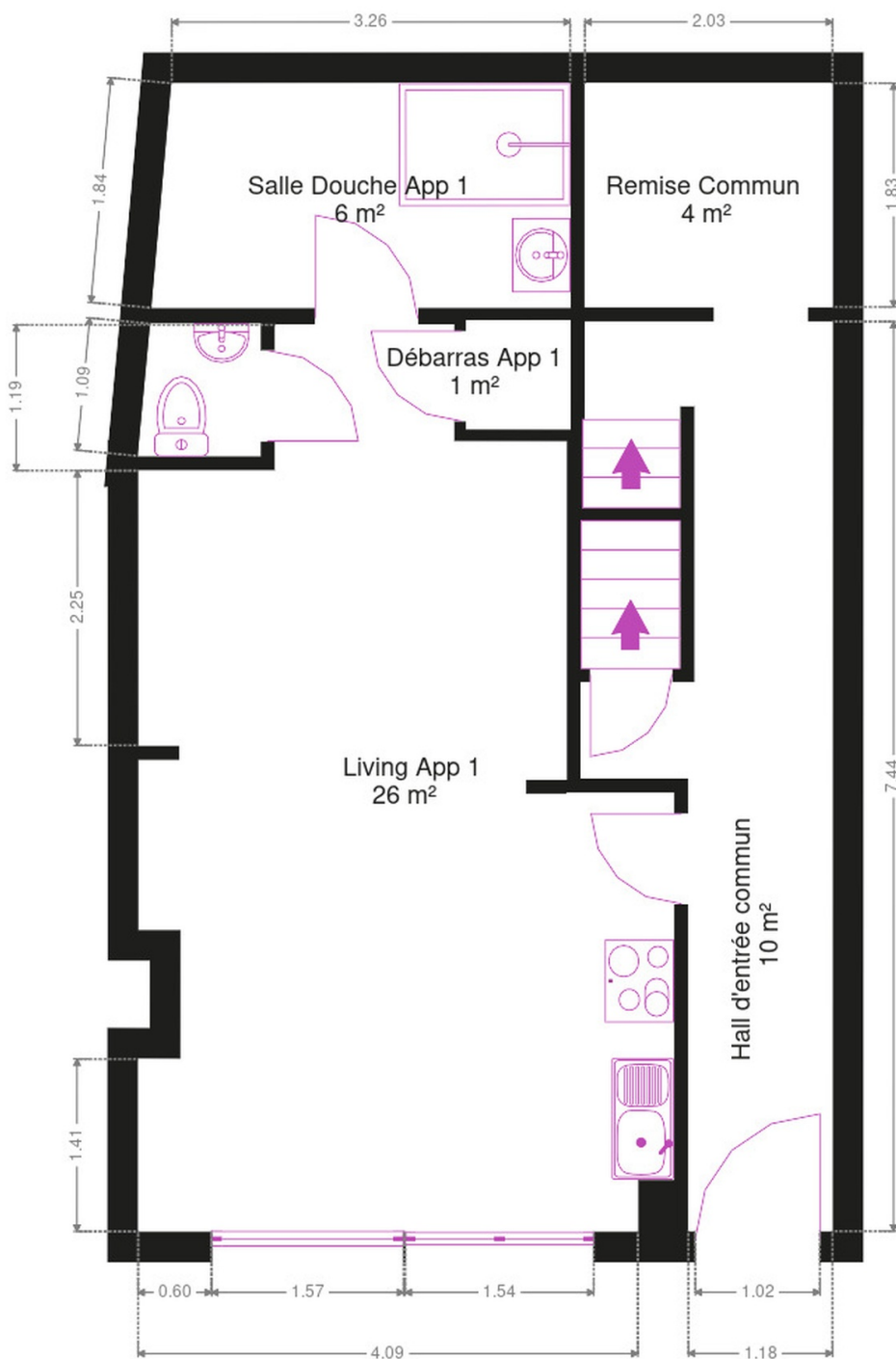


LA SOLUTION
IMMOBILIÈRE

Réf. 012026

Adresse du bien :
Rue pied du thier à Liège 51 4000 - Liège

Plan - Rez-de-chaussée

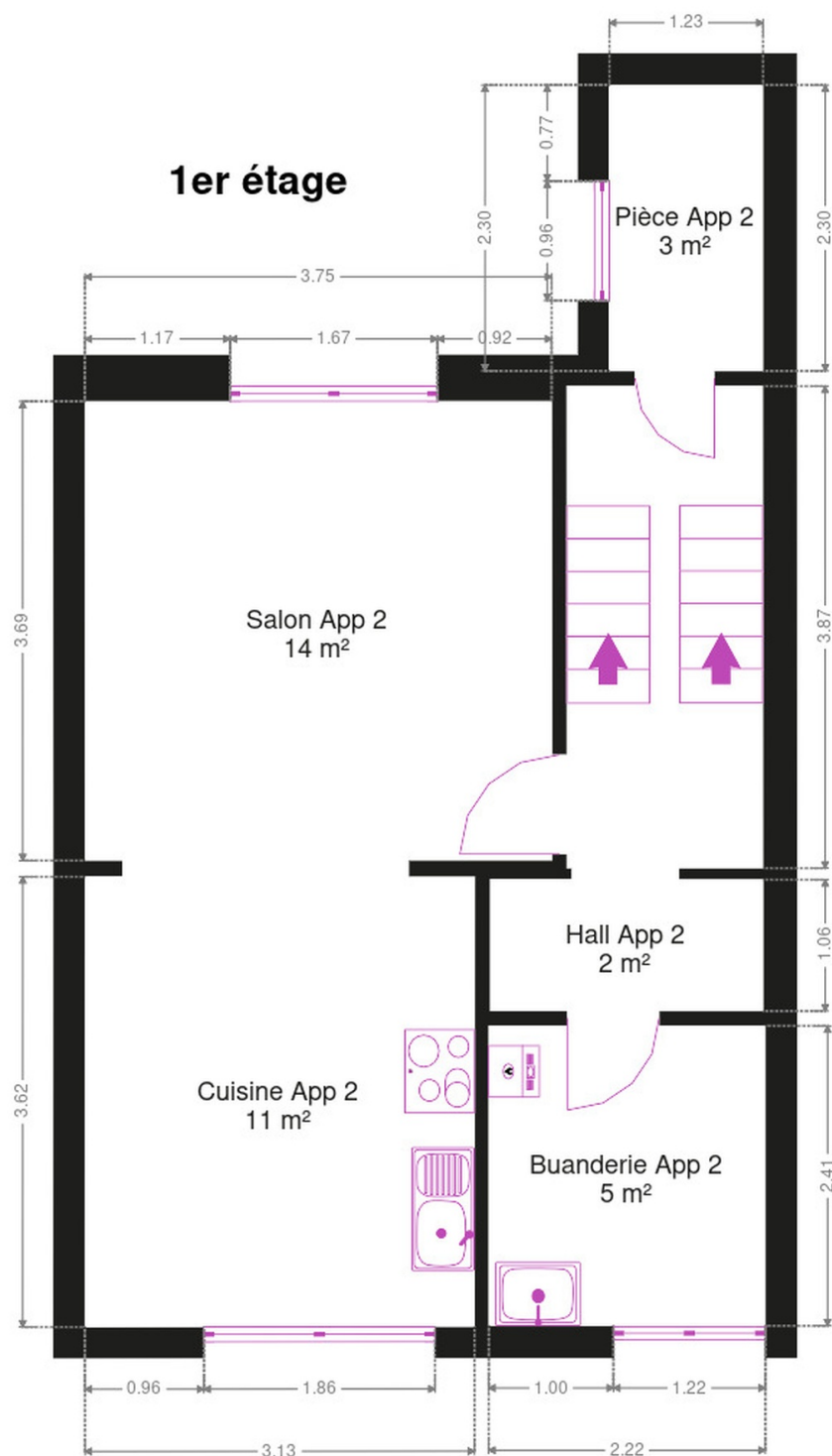


Rez-de-chaussée



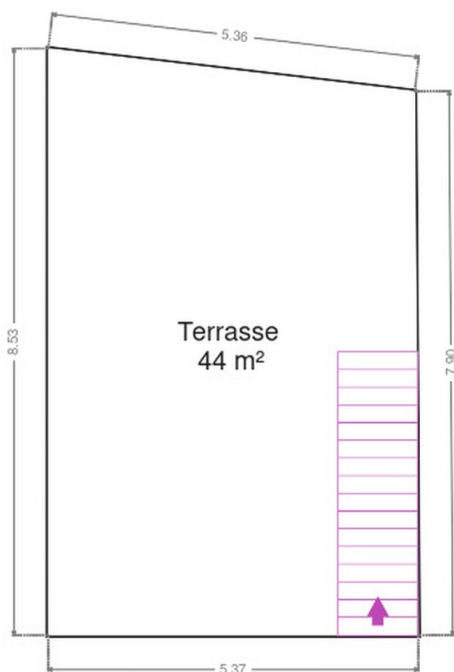


Plan - 1er étage

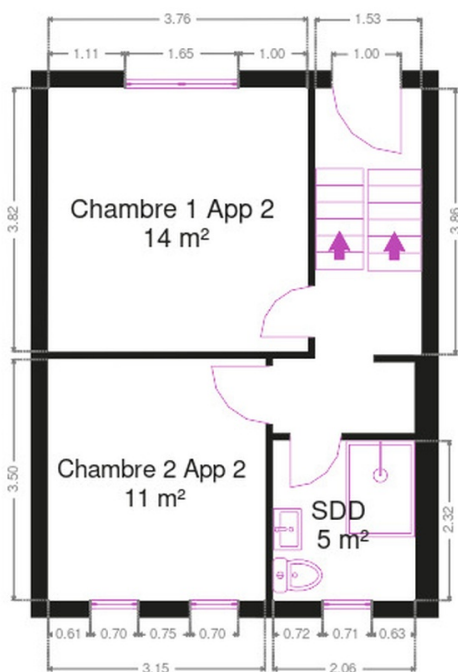




Plan - 2ème étage



2ème étage





LA SOLUTION
IMMOBILIÈRE

Réf. 012026

Adresse du bien :
Rue pied du thier à Liège 51 4000 - Liège

Extérieur



Technique

Zingueries Zinc
État Bon
Couverture Tuiles terre cuite

Matériaux façade Pierre
Etat Bon

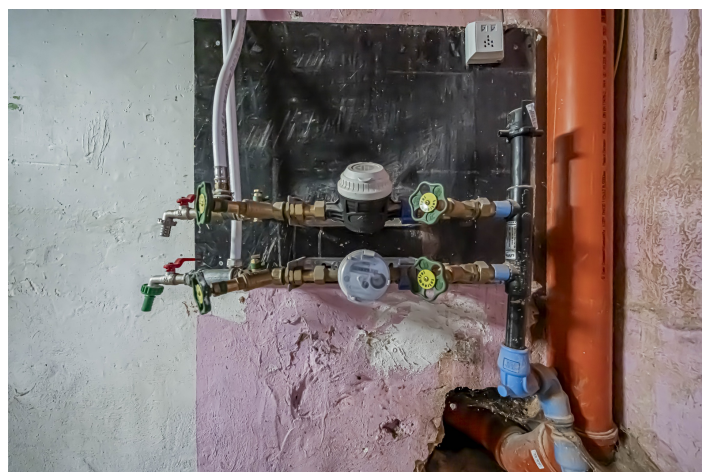
Châssis
Pvc
Bleu
Double vitrage
Type électrique

Compteur gaz Individuel
Détecteur incendie Oui
Parlophone Oui

Compteur électrique
Bi-horaire
Individuel

Chauffage
Individuel
Gaz de ville
Basse température
Nombre 2

Compt. d'eau Individuel





LA SOLUTION
IMMOBILIÈRE

Réf. 012026

Adresse du bien :
Rue pied du thier à Liège 51 4000 - Liège

Description détaillée de l'environnement

MOBILITÉ





LA SOLUTION
IMMOBILIÈRE

Réf. 012026

Adresse du bien :
Rue pied du thier à Liège 51 4000 - Liège

Plan situation



📍 La solution immobilière
📍 Avenue Reine Fabiola 60/1, 4684
Haccourt
✉ info@solution-immo.be
☎ +32 473 78 09 57
📄 N° IPI : 506346

👤 La solution immobilière
✉ info@solution-immo.be
☎ +32 473 78 09 57
La solution immobilière